

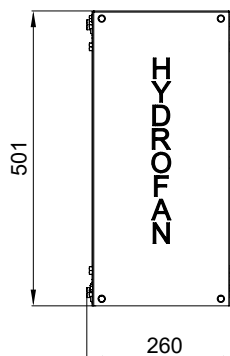
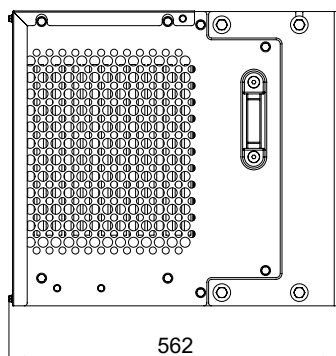
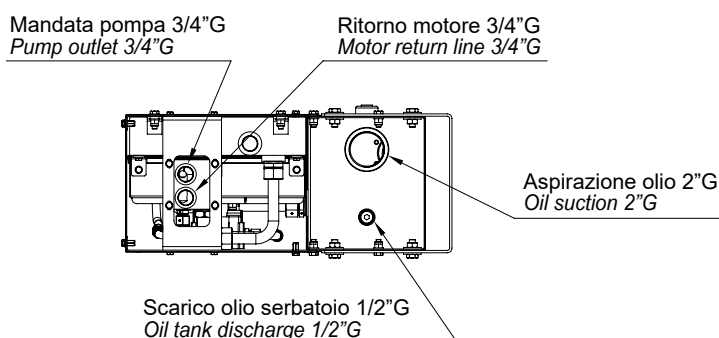
HYDROFAN SLIM 7

GRUPPO RAFFREDDAMENTO IDRAULICO / HYDRAULIC COOLING UNIT



CARATTERISTICHE PRINCIPALI / TECHNICAL SPECIFICATIONS

Portata dell'olio Oil flow rate	110 l/min
Pressione del circuito Pressure	250 bar
Dissipazione del calore Heat dissipation	7 kW a 40°C
Filtrazione linea di ritorno Return line filtration	25 µm
Valvola di sicurezza integrata Integrated over pressure valve	



GAMMA DISPONIBILE

DESCRIZIONE DESCRIPTION	CODICE CODE	VELOCITÀ VENTOLA FAN SPEED (rpm)	CAPACITÀ SERBATOIO TANK CAPACITY (Lt.)	PESO WEIGHT (kg)
Hydrofan slim 7 con calotta in acciaio verniciato <i>Hydrofan slim 7 with motor protection cap steel</i>	620001035002	2300	12	38,4
Hydrofan slim 7 interamente in acciaio inox <i>Hydrofan slim 7 entirely in stainless steel</i>	620001035003	2300	12	32,6

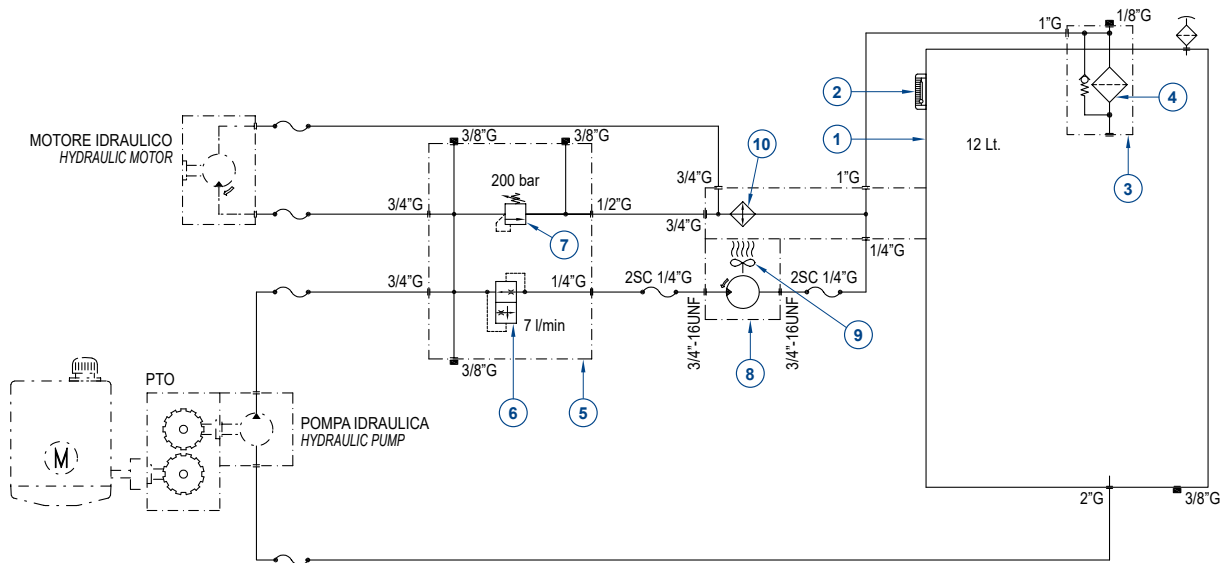
Note: Il kit attacchi antivibranti (cod. 79SM0474911L) è incluso nel codice componente.
The anti-vibration mounts kit (code 79SM0474911L) is included in the component code.

HYDROFAN SLIM 7

GRUPPO RAFFREDDAMENTO IDRAULICO / HYDRAULIC COOLING UNIT



SCHEMA IDRAULICO / HYDRAULIC DIAGRAM

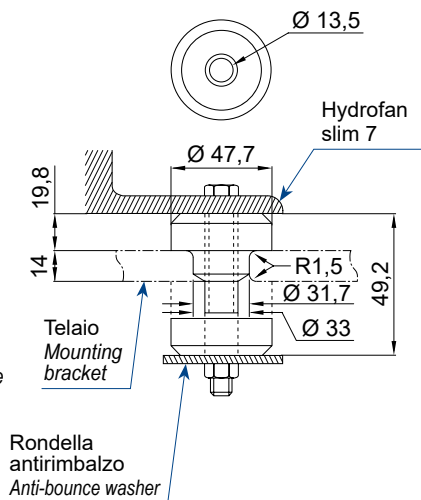


- | | | | | |
|--|--|---|--|--|
| 1 Serbatoio
Tank | 3 Filtro
Filter | 5 Blocco centrale Hydrofan
Hydrofan central block | 7 Valvola integrata
Integrated over pressure valve | 9 Ventola
Cooling fan |
| 2 Livello olio
Oil level display | 4 Cartuccia ricambio
Replacing element | 6 Valvola di controllo discesa
Load control valve | 8 Motore ventola
Fan motor | 10 Massa radiante olio
Cooling element |

ANTIVIBRANTI (A RICHIESTA) / ANTIVIBRATIONS (OPTIONAL)

Il refrigeratore deve essere posizionato in modo che sia garantita la stabilità; a tale proposito bisogna prevedere l'eventuale utilizzo di attacchi antivibranti od opportuni basamenti (fornibili a richiesta cod. 79SM0474911L).

The cooler must be positioned in such a way that stability is guaranteed; in this regard, it is necessary to provide for use of anti-vibration mounts or suitable bases (available on request code 79SM0474911L).



ATTACCHI / CONNECTION

