

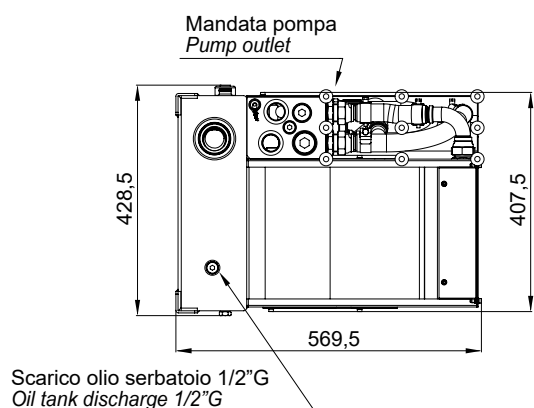
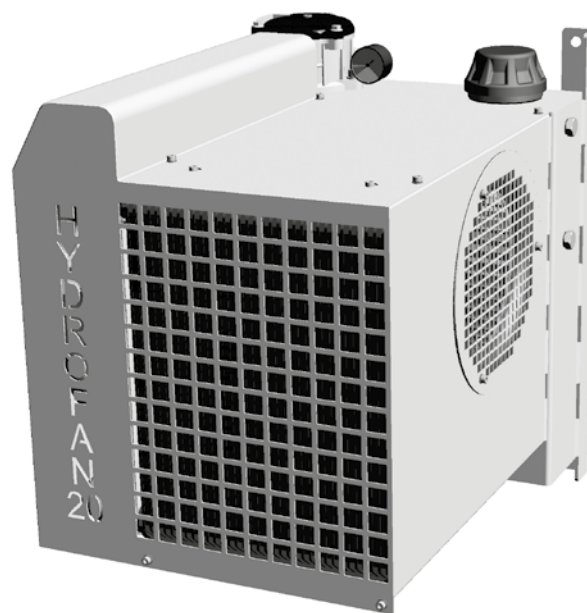
# HYDROFAN 20

GRUPPO RAFFREDDAMENTO IDRAULICO / *HYDRAULIC COOLING UNIT*

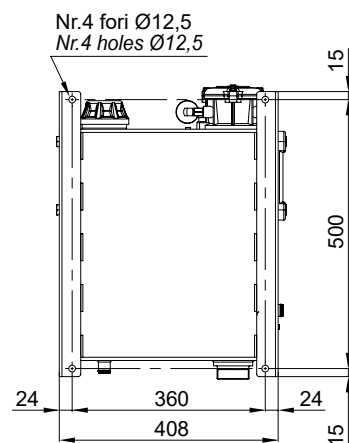
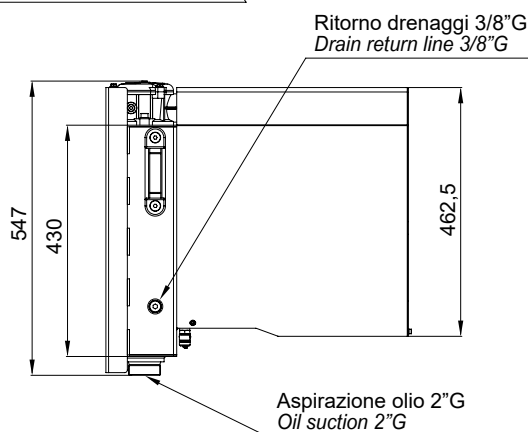


## CARATTERISTICHE PRINCIPALI / *TECHNICAL SPECIFICATIONS*

<b>Portata dell'olio</b> <i>Oil flow rate</i>	55 - 200 l/min
<b>Pressione del circuito</b> <i>Pressure</i>	30 - 300 bar
<b>Dissipazione del calore</b> <i>Heat dissipation</i>	20 kW a 40°C
<b>Filtrazione linea di ritorno</b> <i>Return line filtration</i>	25 µm
<b>Valvola di sicurezza integrata</b> <i>Integrated over pressure valve</i>	



Ritorno motore  
*Motor return line*



## GAMMA DISPONIBILE

DESCRIZIONE <i>DESCRIPTION</i>	CODICE <i>CODE</i>	VELOCITÀ VENTOLA <i>FAN SPEED</i> (rpm)	CAPACITÀ SERBATOIO <i>TANK CAPACITY</i> (Lt.)	PESO <i>WEIGHT</i> (kg)
Hydrofan 20 interamente in acciaio inox <i>Hydrofan 20 entirely in stainless steel</i>	620001034006	2800	16	47,0

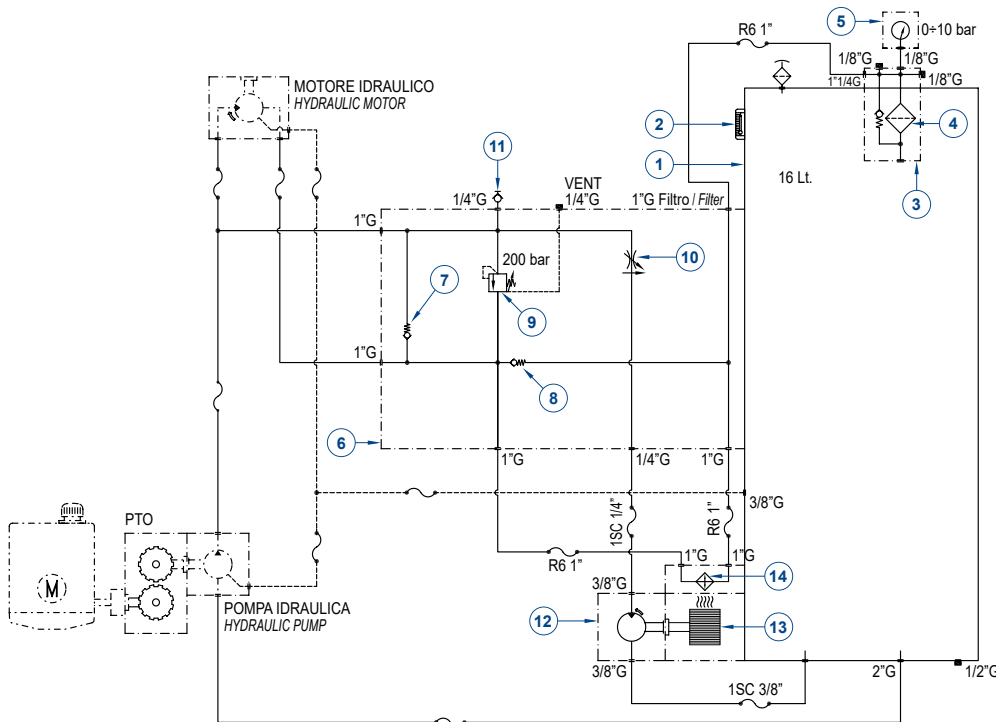
Note: Fornibile su richiesta il kit telaio di supporto per Hydrofan 20 + attacchi antivibranti (cod. 620001034038).  
*Support frame kit for Hydrofan 20 + anti-vibration mounts available on request (code 620001034038).*

# HYDROFAN 20

GRUPPO RAFFREDDAMENTO IDRAULICO / HYDRAULIC COOLING UNIT



## SCHEMA IDRAULICO / HYDRAULIC DIAGRAM

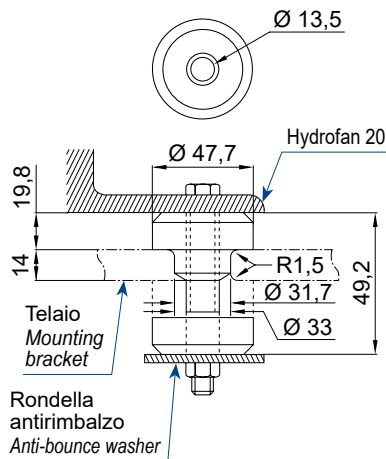


- 1 Serbatoio  
Tank
- 2 Livello olio  
Oil level display
- 3 Filtro  
Filter
- 4 Cartuccia ricambio  
Replacing element
- 5 Indicatore d'intasamento  
Clogging indicator
- 6 Blocco centrale Hydrofan  
Hydrofan central block
- 7 Valvola di ritegno  
Check valve
- 8 Valvola di ritegno  
Check valve
- 9 Valvola integrata  
Integrated over pressure valve
- 10 Regolatore velocità ventola  
Adjustable fan speed
- 11 Minipresa  
Minijack
- 12 Motore ventola  
Fan motor
- 13 Ventola  
Cooling fan
- 14 Massa radiante olio  
Cooling element

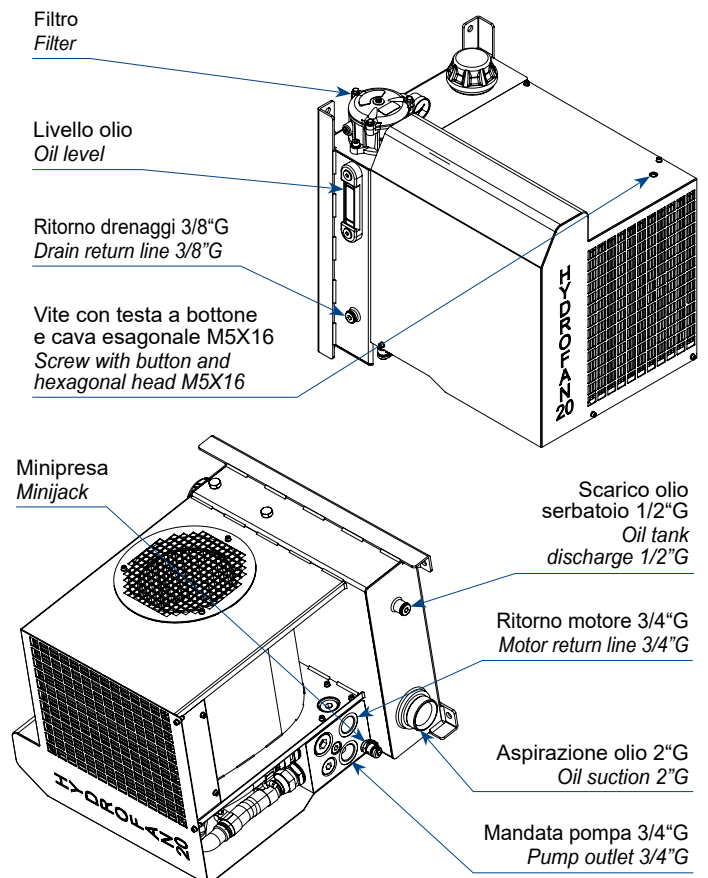
## ANTIVIBRANTI (A RICHIESTA) / ANTIVIBRATIONS (OPTIONAL)

Il refrigeratore deve essere posizionato in modo che sia garantita la stabilità; a tale proposito bisogna prevedere l'eventuale utilizzo di antivibranti (fornibili a richiesta, cod. 620001034037) ed il relativo telaio di supporto (fornibile a richiesta, cod. 620001034039).

The cooler must be positioned in such a way that stability is guaranteed; in this regard, it is necessary to provide for the installation of silent blocks (available on request, code 620001034037) and the support frame (available on request, code 620001034039).



## ATTACCHI / CONNECTION



## ESEMPIO FISSAGGIO/SUPPORTO / EXAMPLE FIXING/SUPPORT

